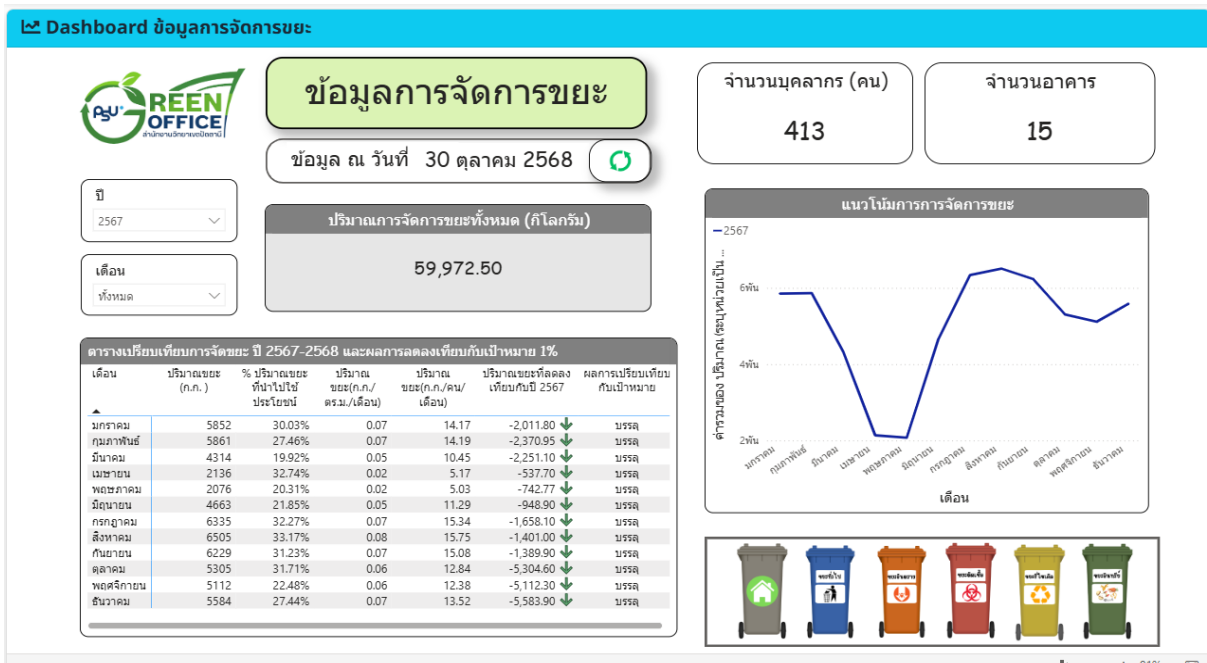
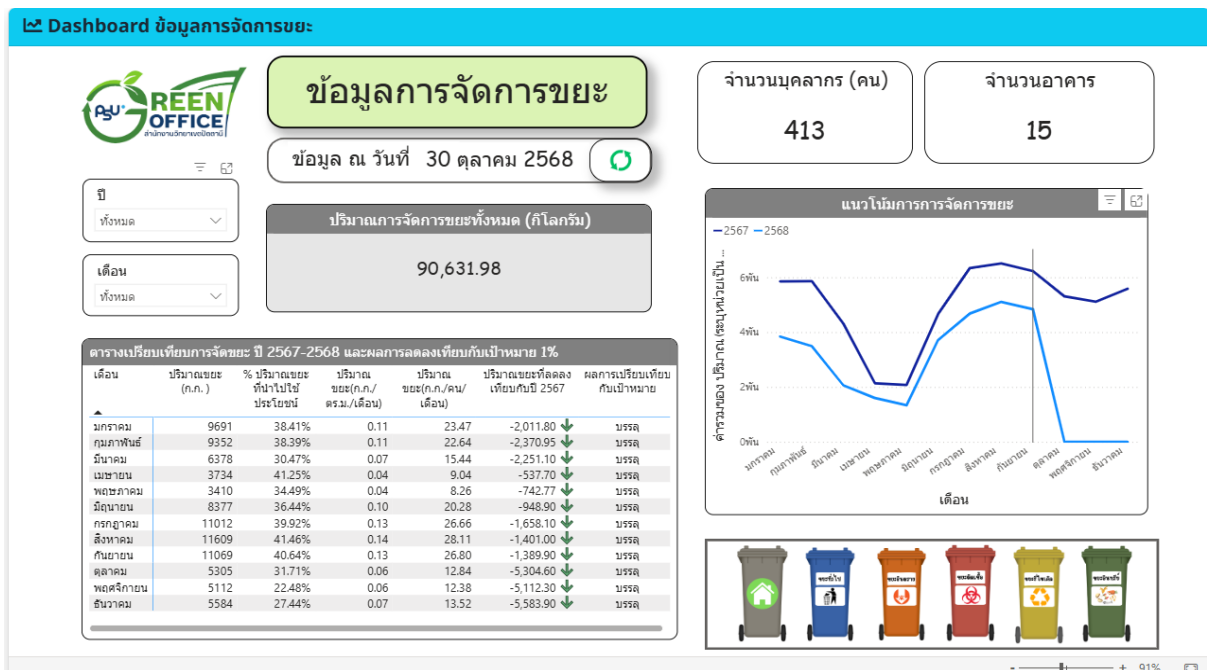


#### 4.1.3 การนำขยะกลับมาใช้ประโยชน์ หรือนำกลับมาใช้ใหม่ ส่งผลให้ขยะที่จะ ส่งไปกำจัดมีปริมาณ น้อยลง

(1) มีการบันทึกข้อมูลปริมาณขยะแต่ละประเภทครบถ้วนทุกเดือน [ตามตารางบันทึกข้อมูลขยะในภาพรวมปี 2567-2568](#) โดยในปี 2568 มีการนำขยะกลับมาใช้ประโยชน์ หรือนำกลับมาใช้ใหม่มากกว่า ร้อยละ 50 ของปริมาณขยะทั้งหมด แนวโน้มปริมาณขยะในปี 2568 ลดลงมากกว่า 1 % เมื่อเทียบกับปริมาณ ขยะในปี 2567 ทั้งนี้ เนื่องจากมีมาตรการจัดการขยะอย่างชัดเจน มีการติดตั้งถังคัดแยกขยะ และมีการนำขยะ กลับไปใช้ประโยชน์อย่างหลากหลาย โดยปริมาณขยะของสำนักงานแสดงผลผ่าน Dashboard ข้อมูลการ จัดการขยะ ตามลิงค์ <https://greenoffice.pn.psu.ac.th/?page=utilization> และจากข้อมูลปริมาณ ขยะที่นำเสนอจะเห็นว่าปริมาณขยะช่วงเดือนมีนาคมถึงเดือนพฤษภาคม มีปริมาณน้อย สาเหตุเนื่องมาจาก ช่วงเวลาดังกล่าวเป็นช่วงปิดภาคการศึกษา ส่วนเดือนมิถุนายน เป็นช่วงเปิดภาคการศึกษา การเปิดหอพักรับ นักศึกษาใหม่ กิจกรรมรับน้องใหม่ กิจกรรมเปิดโลกกิจกรรม งามฯ ในช่วงเดือนกรกฎาคมถึงสิงหาคมทำให้ ปริมาณขยะในกลุ่มอาคารสำนักงานวิทยาเขตปัตตานีเพิ่มขึ้น





### ข้อมูลการจัดการขยะ

ข้อมูล ณ วันที่ 30 ตุลาคม 2568

ปริมาณการจัดการขยะทั้งหมด (กิโลกรัม)

30,659.48

จำนวนบุคลากร (คน)

413

จำนวนอาคาร

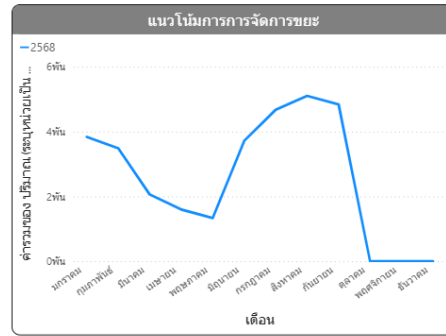
15

ปี  
2568

เดือน  
ทั้งหมด

ตารางเปรียบเทียบการจัดการขยะ ปี 2567-2568 และผลการลดลงเทียบกับเป้าหมาย 1%

เดือน	ปริมาณขยะ (ก.ก.)	% ปริมาณขยะที่นำไปใช้ประโยชน์	ปริมาณขยะ (ก.ก./ตร.ม./เดือน)	ปริมาณขยะ (ก.ก./คน/เดือน)	ปริมาณขยะที่ลดลงเทียบกับปี 2567	ผลการเปรียบเทียบเป้าหมาย
มกราคม	3840	51.18%	0.04	9.30	-2,011.80	บรรลุ
กุมภาพันธ์	3490	56.75%	0.04	8.45	-2,370.95	บรรลุ
มีนาคม	2063	52.53%	0.02	5.00	-2,251.10	บรรลุ
เมษายน	1598	52.62%	0.02	3.87	-537.70	บรรลุ
พฤษภาคม	1334	56.56%	0.02	3.23	-742.77	บรรลุ
มิถุนายน	3714	54.76%	0.04	8.99	-948.90	บรรลุ
กรกฎาคม	4677	50.29%	0.05	11.32	-1,658.10	บรรลุ
สิงหาคม	5104	52.02%	0.06	12.36	-1,401.00	บรรลุ
กันยายน	4839	52.76%	0.06	11.72	-1,389.90	บรรลุ
ตุลาคม	0	0.00%	0.00	0.00	-5,304.60	บรรลุ
พฤศจิกายน	0	0.00%	0.00	0.00	-5,112.30	บรรลุ
ธันวาคม	0	0.00%	0.00	0.00	-5,583.90	บรรลุ



ประเภทขยะ	ปริมาณ (ระบุหน่วยเป็น ก.ก. หรือ ลิตร) ปี 2567											
	ม.ค.	ก.พ.	มี.ค.	เม.ย.	พ.ค.	มิ.ย.	ก.ค.	ส.ค.	ก.ย.	ต.ค.	พ.ย.	ธ.ค.
ขยะทั่วไป	4086.9	4240.2	3440	1424.4	1639.3	3633.6	4283.4	4334.1	4269.1	3614.7	3958.7	4044.5
ขยะอันตราย	7.3	11.8	14.9	11.95	15.4	10.5	11.48	12	11.7	7.7	4.42	7.09
ขยะติดเชื้อ	0	0	0	0	0	0	0	0	0	0	0	0
ขยะรีไซเคิล / นำกลับมาใช้ใหม่	223.2	160.9	147.7	145.9	137	195.3	199.5	218.7	157.4	172.47	150.3	556.7
ขยะอินทรีย์	1528.15	1448.45	711.7	553.4	284.7	823.3	1844.9	1939.05	1788.05	1503.5	1002.9	975.6
<b>รวมขยะทั้งหมด</b>	<b>5845.55</b>	<b>5861.35</b>	<b>4314.3</b>	<b>2135.65</b>	<b>2076.4</b>	<b>4662.7</b>	<b>6339.28</b>	<b>6503.85</b>	<b>6226.25</b>	<b>5298.37</b>	<b>5116.32</b>	<b>5583.89</b>
%ปริมาณขยะทั่วไป(ส่งกลบ)	69.9%	72.3%	79.7%	66.7%	78.9%	77.9%	67.6%	66.6%	68.6%	68.2%	77.4%	72.4%
%ปริมาณขยะอันตราย	0.1%	0.2%	0.3%	0.6%	0.7%	0.2%	0.2%	0.2%	0.2%	0.1%	0.1%	0.1%
%ขยะติดเชื้อ	0.0%	0.0%	0.0%	0.0%	0.0%	0.0%	0.0%	0.0%	0.0%	0.0%	0.0%	0.0%
%ขยะรีไซเคิล / นำกลับมาใช้ใหม่	3.8%	2.7%	3.4%	6.8%	6.6%	4.2%	3.1%	3.4%	2.5%	3.3%	2.9%	10.0%
%ขยะอินทรีย์	26.1%	24.7%	16.5%	25.9%	13.7%	17.7%	29.1%	29.8%	28.7%	28.4%	19.6%	17.5%
%รวมขยะรีไซเคิล/นำกลับมาใช้ใหม่/ขยะอินทรีย์	30.0%	27.5%	19.9%	32.7%	20.3%	21.8%	32.2%	33.2%	31.2%	31.6%	22.5%	27.4%

ประเภทขยะ	ปริมาณ (ระบุหน่วยเป็น ก.ก. หรือ ลิตร) ปี 2568											
	ม.ค.	ก.พ.	มี.ค.	เม.ย.	พ.ค.	มิ.ย.	ก.ค.	ส.ค.	ก.ย.	ต.ค.	พ.ย.	ธ.ค.
ขยะทั่วไป	1814.9	1431.2	926.3	695.1	535.4	1624.9	2068.6	2381.0	2208.3	0	0	0
ขยะอันตราย	3.45	6.25	4.8	25.3	4.28	6.4	3	0	0	0	0	0
ขยะติดเชื้อ	56.2	43.2	36.1	36.55	40.85	47.3	33.7	68.1	77.8	0	0	0
ขยะรีไซเคิล / นำกลับมาใช้ใหม่	272.85	186.2	170.3	125.8	197.6	356.7	372.4	343.3	281.3	0	0	0
ขยะอินทรีย์	1692.4	1794.6	802.6	715	556.7	1677	1946.3	2311.7	2272	0	0	0
<b>รวมขยะทั้งหมด</b>	<b>3839.8</b>	<b>3461.45</b>	<b>1940.1</b>	<b>1597.7</b>	<b>1334.83</b>	<b>3712.3</b>	<b>4424</b>	<b>5104.1</b>	<b>4839.4</b>	<b>0</b>	<b>0</b>	<b>0</b>
%ปริมาณขยะทั่วไป(ส่งกลบ)	47.3%	41.3%	47.7%	43.5%	40%	44%	47%	47%	46%	#DIV/0!	#DIV/0!	#DIV/0!
%ปริมาณขยะอันตราย	0.1%	0.2%	0.2%	1.6%	0%	0%	0%	0%	0%	#DIV/0!	#DIV/0!	#DIV/0!
%ขยะติดเชื้อ	1.5%	1.2%	1.9%	2.3%	3%	1%	1%	1%	2%	#DIV/0!	#DIV/0!	#DIV/0!
%ขยะรีไซเคิล / นำกลับมาใช้ใหม่	7.1%	5.4%	8.8%	7.9%	15%	10%	8%	7%	6%	#DIV/0!	#DIV/0!	#DIV/0!
%ขยะอินทรีย์	44.1%	51.8%	41.4%	44.8%	42%	45%	44%	45%	47%	#DIV/0!	#DIV/0!	#DIV/0!
%รวมขยะรีไซเคิล/นำกลับมาใช้ใหม่/ขยะอินทรีย์	51.2%	57.2%	50.1%	52.6%	57%	55%	52%	52%	53%	#DIV/0!	#DIV/0!	#DIV/0!

ปี	ประเภทขยะ	ปริมาณ (ระบุหน่วยเป็น ก.ก. หรือ ลิตร)											
		ม.ค.	ก.พ.	มี.ค.	เม.ย.	พ.ค.	มิ.ย.	ก.ค.	ส.ค.	ก.ย.	ต.ค.	พ.ย.	ธ.ค.
2567	ปริมาณขยะรีไซเคิล / นำกลับมาใช้ใหม่/ขยะอินทรีย์	1751.4	1609.4	859.4	699.3	421.7	1018.6	2044.4	2157.8	1945.5	1676.0	1153.2	1532.3
	รวมขยะทั้งหมด	5845.6	5861.4	4314.3	2135.7	2076.4	4662.7	6339.3	6503.9	6226.3	5298.4	5116.3	5583.9
	%ขยะรีไซเคิล / นำกลับมาใช้ใหม่	30.0%	27.5%	19.9%	32.7%	20.3%	21.8%	32.2%	33.2%	31.2%	31.6%	22.5%	27.4%
2568	ปริมาณขยะรีไซเคิล / นำกลับมาใช้ใหม่/ขยะอินทรีย์	1965.3	1980.8	972.9	840.8	754.3	2033.7	2318.7	2655.0	2553.3	0.0	0.0	0.0
	รวมขยะทั้งหมด	3839.8	3461.5	1940.1	1597.7	1334.8	3712.3	4424.0	5104.1	4839.4	0.0	0.0	0.0
	%ขยะรีไซเคิล / นำกลับมาใช้ใหม่	51.18%	57.22%	50.15%	52.63%	56.51%	54.78%	52.41%	52.02%	52.76%	#DIV/0!	#DIV/0!	#DIV/0!

ช่วงปี	ปริมาณ (ระบุหน่วยเป็น ก.ก. หรือ ลิตร)												เทียบ 9 เดือน
	ม.ค.	ก.พ.	มี.ค.	เม.ย.	พ.ค.	มิ.ย.	ก.ค.	ส.ค.	ก.ย.	ต.ค.	พ.ย.	ธ.ค.	
2567	5845.6	5861.4	4314.3	2135.7	2076.4	4662.7	6339.3	6503.9	6226.3	5298.4	5116.3	5583.9	43965.3
2568	3839.8	3461.5	1940.1	1597.7	1334.8	3712.3	4424.0	5104.1	4839.4	0.0	0.0	0.0	30253.7
ปริมาณของเสียรวมที่เพิ่ม / (ลดลง) เมื่อเทียบกับปี 2567	-2005.8	-2399.9	-2374.2	-538.0	-741.6	-950.4	-1915.3	-1399.8	-1386.9	-5298.4	-5116.3	-5583.9	-13711.7
คิดเป็นร้อยละ	-34.3	-40.9	-55.0	-25.2	-35.7	-20.4	-30.2	-21.5	-22.3	-100.0	-100.0	-100.0	-31.2
เปรียบเทียบค่าเป้าหมายการลดของเสีย 1 % โดยใช้ข้อมูลฐานปี 2567	บรรลุเป้า หมาย	บรรลุเป้า หมาย	บรรลุเป้า หมาย	บรรลุเป้า หมาย	บรรลุเป้า หมาย	บรรลุเป้า หมาย	บรรลุเป้า หมาย	บรรลุเป้า หมาย	บรรลุเป้า หมาย	บรรลุเป้า หมาย	บรรลุเป้า หมาย	บรรลุเป้า หมาย	บรรลุเป้า หมาย

ตารางบันทึกข้อมูลปริมาณขยะ อาคาร..... กองกลางและสิ่งแวดล้อม ฯ ( ๐7ตบ 39 ) .....ประจำเดือน มิถุนายน .....พ.ศ.2568

รายการขยะ	ปริมาณ (ระบุหน่วยเป็น ก.ก. หรือ ลิตร) ประจำวัน																															รวม	%	หมายเหตุ	
	1	2	3	4	5	6	7	8	9	10	11	12	13	14	15	16	17	18	19	20	21	22	23	24	25	26	27	28	29	30	31				
ขยะทั่วไป (ถัง แยกสีเหลือง)	0.5	1.3				0.6	0.7	0.3	0.4	0.9			0.4	0.9	0.3	0.7	0.4			0.9	0.2	0.6	0.4	0.8			1	0.6	0.7	0.5	0.9	12.9			
ขยะอันตราย																																			
ขี้เถ้า																																			
ขี้เถ้าฝัง																																			
กากของเสีย																																			
กากของเสีย																																			
อื่นๆ																																			
รวมขยะอันตราย																																			
ขยะติดเชื้อ																																			
ขยะรีไซเคิล / นำกลับมาใช้ใหม่																																			
- กากปลา/กระดูกสัตว์																																			
กระดาษ																																			
- แอลูมิเนียม																																			
ขี้เถ้า																																			
กากของเสีย																																			
ขยะรีไซเคิลอื่น ๆ																																			
รวมขยะรีไซเคิล																																			
ขยะอินทรีย์																																			
- ไข่																																			
- เศษอาหาร																																			
รวมขยะอินทรีย์																																			

บันทึกตรวจราชการ และวันพฤหัสบดีที่ ๑๕ มิถุนายน ๒๕๖๘

ผู้บันทึกข้อมูล นางสาว.....

ผู้ควบคุมข้อมูล นาย.....

ตารางบันทึกข้อมูลปริมาณขยะ อาคาร.....พื้นที่กองขยะ (010007A) .....ประจำเดือน..... กันยายน..... พ.ศ.2568

รายการขยะ	ปริมาณ (ระบุหน่วยเป็น ก.ก หรือ ลิตร) ประจำวัน																															รวม	%	หมายเหตุ
	1	2	3	4	5	6	7	8	9	10	11	12	13	14	15	16	17	18	19	20	21	22	23	24	25	26	27	28	29	30	31			
ขยะทั่วไป (ส่ง อปท.ฝั่งกลบ)	8.5	7	7.9	7.3	8	/	/	9	7	7.5	6.5	9	/	/	7	8.9	7.3	8	7.1	/	/	7	8.7	8	8	6	/	/	8	7	/	16.9		
ขยะอันตราย																																		
พริกแกง	-	-	-	-	/	/	/	-	-	-	-	/	/	-	-	-	-	-	-	/	/	-	-	-	-	-	/	/	-	-	-	-	-	
หลอดไฟ	-	-	-	-	/	/	/	-	-	-	-	/	/	-	-	-	-	-	-	/	/	-	-	-	-	-	/	/	-	-	-	-	-	
ผ้าไม่สัวย	-	-	-	-	/	/	/	-	-	-	-	/	/	-	-	-	-	-	-	/	/	-	-	-	-	-	/	/	-	-	-	-	-	
กระป๋องอลูมิเนียม	-	-	-	-	/	/	/	-	-	-	-	/	/	-	-	-	-	-	-	/	/	-	-	-	-	-	/	/	-	-	-	-	-	
อื่นๆ	-	-	-	-	/	/	/	-	-	-	-	/	/	-	-	-	-	-	-	/	/	-	-	-	-	-	/	/	-	-	-	-	-	
รวมขยะอันตราย	-	-	-	-	/	/	/	-	-	-	-	/	/	-	-	-	-	-	-	/	/	-	-	-	-	-	/	/	-	-	-	-	-	
ขยะรีไซเคิล	0.8	0.9	0.5	1	0.7	/	/	1	0.6	0.9	1	0.3	/	/	1	0.9	0.7	0.8	1	/	/	0.9	1	0.7	0.8	0.9	/	/	0.7	0.6	/	18.2		
ขยะรีไซเคิล / นำกลับมาใช้ใหม่																																		
- กระดาษ	-	-	-	-	/	/	-	-	-	-	-	/	/	-	-	-	-	-	-	/	/	-	-	-	-	-	/	/	-	-	-	-	-	
- แก้วน้ำ	-	-	-	-	2	/	/	-	-	-	-	/	/	-	-	-	-	-	-	/	/	-	-	-	-	-	2	/	/	-	-	-	-	
- ขยะพลาสติก	-	-	-	-	0.3	/	/	-	0.3	-	1	/	/	-	-	-	-	-	-	1	/	/	-	-	-	-	-	-	-	-	-	-	-	
- กระป๋องอลูมิเนียม	-	-	-	-	/	/	-	-	-	-	-	/	/	-	-	-	-	-	-	/	/	-	-	-	-	-	/	/	-	-	-	-	-	
- ขยะรีไซเคิลอื่น ๆ	-	-	-	-	/	/	-	-	-	-	-	/	/	-	-	-	-	-	-	/	/	-	-	-	-	-	/	/	-	-	-	-	-	
รวมขยะรีไซเคิล	-	-	-	-	2.2	/	/	-	0.2	-	5.7	/	/	-	-	-	-	-	-	4.4	/	/	-	0.3	-	2.5	/	/	-	-	-	-	27.3	
ขยะอินทรีย์																																		
ใบไม้	-	3.7	-	-	-	/	/	-	-	3	-	/	/	-	-	2	-	-	-	/	/	-	-	-	-	-	/	/	-	-	-	-	-	
เศษอาหาร	0.3	0.1	0.3	-	0.1	/	/	0.1	0.2	-	0.2	-	/	/	-	0.1	-	0.3	-	/	/	-	0.1	0.3	0.2	0	/	/	-	-	-	-	-	
รวมขยะอินทรีย์	0.3	0.2	0.3	-	0.1	/	/	0.1	0.2	-	0.2	-	/	/	-	0.1	-	0.3	-	/	/	-	0.1	0.3	0.2	0	/	/	-	-	-	-	12.5	

ผู้ตรวจราชการและหัวหน้าชุด

ผู้รายงาน  
นาย วิชาญ วัฒน

ผู้ควบคุม  
นาย เรืองศักดิ์ วัฒน